

(2020年3月期) 第2四半期
決算補足説明資料

椿本興業株式會社

目 次

| | | |
|--------------------------|-------|---|
| 第2四半期 要約貸借対照表(連結) | | 1 |
| 第2四半期 要約キャッシュ・フロー計算書(連結) | | 1 |
| 第2四半期 要約損益計算書(連結) | | 2 |
| 事業セグメント別 売上高・営業利益の推移(連結) | | 3 |
| 事業セグメント別 受注高・受注残高の推移(連結) | | 4 |
| 事業別及び地域別ごとの売上高推移(連結) | | 5 |

2020年3月期 第2四半期 要約貸借対照表（連結）

| 2019年9月末(百万円) | | 2019/3末比 | | | 2019/3末比 |
|---------------|--------|----------|---------------|--------|----------|
| 流動資産 | 55,097 | △ 8,117 | 流動負債 | 39,842 | △ 9,517 |
| 現金及び預金 | 10,889 | △ 7,226 | 支払手形、買掛金、電子債務 | 35,661 | △ 5,675 |
| 受取手形、売掛金、電子債権 | 39,773 | △ 538 | 前受金 | 2,419 | △ 3,381 |
| たな卸資産(仕掛品含む) | 3,154 | +185 | | | |
| その他 | 1,281 | △ 538 | その他 | 1,762 | △ 461 |
| 固定資産 | 11,923 | △ 602 | 固定負債 | 2,326 | +36 |
| 有形固定資産 | 1,378 | △ 5 | 長期借入金 | 0 | 0 |
| 無形固定資産 | 133 | △ 26 | 退職給付に係る負債 | 1,860 | +31 |
| 投資その他資産 | 10,411 | △ 571 | 繰延税金負債 | 23 | △ 4 |
| うち、(投資有価証券) | 8,645 | △ 930 | その他 | 443 | +9 |
| | | | 純資産 | 24,852 | +762 |
| | | | 株主資本 | 22,004 | +1,418 |
| | | | その他の包括利益累計額 | 2,621 | △ 668 |
| | | | 非支配株主持分 | 226 | +13 |
| 資産合計 | 67,020 | △ 8,719 | 負債及び純資産合計 | 67,020 | △ 8,719 |

2020年3月期 第2四半期 要約キャッシュ・フロー計算書（連結）

| (百万円) | | 2019/9末 | | | 2019/9末 |
|------------------|---------|------------------|--|--|---------|
| 営業活動によるキャッシュ・フロー | △ 6,204 | 財務活動によるキャッシュ・フロー | | | △ 767 |
| 税引前利益 | +3,290 | 配当金の支払 | | | △ 751 |
| 運転資金 | △ 7,872 | 自己株式の取得 | | | △ 0 |
| 法人税等支払額 | △ 1,275 | その他 | | | △ 16 |
| | | 換算差額 | | | △ 2 |
| その他 | △ 347 | | | | |
| 投資活動によるキャッシュ・フロー | △ 251 | | | | 2019/9末 |
| 固定資産の取得・売却 | △ 130 | 現金および現金同等物 | | | |
| 投資有価証券の取得・売却 | △ 12 | 期首残高 | | | 18,115 |
| その他 | △ 109 | 増減額 | | | △ 7,226 |
| フリー・キャッシュ・フロー | △ 6,455 | 期末残高 | | | 10,889 |

2020年3月期 第2四半期 要約損益計算書（連結）
（3ヶ月比較）

当期（2019/4～9）実績

| | 第1四半期 | 第2四半期 |
|----------------------------|--------|--------|
| 売上高 | 26,285 | 30,912 |
| 売上原価 | 22,440 | 26,117 |
| 売上総利益 | 3,844 | 4,796 |
| 販売費及び一般管理費 | 2,668 | 2,893 |
| 営業利益 | 1,176 | 1,902 |
| 営業外収益 | 188 | 63 |
| 営業外費用 | 20 | 22 |
| 経常利益 | 1,345 | 1,942 |
| 特別利益 | 3 | 0 |
| 特別損失 | 0 | 0 |
| 税前当期純利益 | 1,348 | 1,942 |
| 法人税・住民税等 | 470 | 631 |
| 非支配株主に帰属する 四半期純利益（損失 △） | 20 | △ 1 |
| 当期純利益 | 856 | 1,313 |

（百万円）

| 上期 |
|--------|
| 57,197 |
| 48,557 |
| 8,640 |
| 5,561 |
| 3,078 |
| 251 |
| 42 |
| 3,287 |
| 3 |
| 0 |
| 3,290 |
| 1,101 |
| 19 |
| 2,169 |

前期（2018/4～9）実績

| | 第1四半期 | 第2四半期 |
|----------------------------|--------|--------|
| 売上高 | 21,064 | 32,322 |
| 売上原価 | 17,920 | 27,282 |
| 売上総利益 | 3,143 | 5,041 |
| 販売費及び一般管理費 | 2,519 | 2,836 |
| 営業利益 | 624 | 2,205 |
| 営業外収益 | 214 | 31 |
| 営業外費用 | 23 | 28 |
| 経常利益 | 815 | 2,207 |
| 特別利益 | 0 | 0 |
| 特別損失 | 0 | 0 |
| 税前当期純利益 | 815 | 2,207 |
| 法人税・住民税等 | 272 | 708 |
| 非支配株主に帰属する 四半期純利益（損失 △） | △ 3 | 2 |
| 当期純利益 | 545 | 1,499 |

（百万円）

| 上期 |
|--------|
| 53,386 |
| 45,202 |
| 8,184 |
| 5,355 |
| 2,829 |
| 245 |
| 51 |
| 3,022 |
| 0 |
| 0 |
| 3,022 |
| 980 |
| △ 1 |
| 2,044 |

前年同期増減（当期－前期）

| | 第1四半期 | 第2四半期 |
|----------------------------|-------|---------|
| 売上高 | 5,221 | △ 1,410 |
| 売上原価 | 4,520 | △ 1,165 |
| 売上総利益 | 701 | △ 245 |
| 販売費及び一般管理費 | 149 | 57 |
| 営業利益 | 552 | △ 303 |
| 営業外収益 | △ 26 | 32 |
| 営業外費用 | △ 3 | △ 6 |
| 経常利益 | 530 | △ 265 |
| 特別利益 | 3 | 0 |
| 特別損失 | 0 | 0 |
| 税前当期純利益 | 533 | △ 265 |
| 法人税・住民税等 | 198 | △ 77 |
| 非支配株主に帰属する 四半期純利益（損失 △） | 23 | △ 3 |
| 当期純利益 | 311 | △ 186 |

（百万円）

| 上期 |
|-------|
| 3,811 |
| 3,355 |
| 456 |
| 206 |
| 249 |
| 6 |
| △ 9 |
| 265 |
| 3 |
| 0 |
| 268 |
| 121 |
| 20 |
| 125 |

増減率

| | 第1四半期 | 第2四半期 |
|----------------------------|-------|-------|
| 売上高 | 124.8 | 95.6 |
| 売上原価 | 125.2 | 95.7 |
| 売上総利益 | 122.3 | 95.1 |
| 販売費及び一般管理費 | 105.9 | 102.0 |
| 営業利益 | 188.5 | 86.3 |
| 営業外収益 | | |
| 営業外費用 | | |
| 経常利益 | 165.0 | 88.0 |
| 特別利益 | | |
| 特別損失 | | |
| 税前当期純利益 | 165.4 | 88.0 |
| 法人税・住民税等 | | |
| 非支配株主に帰属する 四半期純利益（損失 △） | | |
| 当期純利益 | 157.1 | 87.6 |

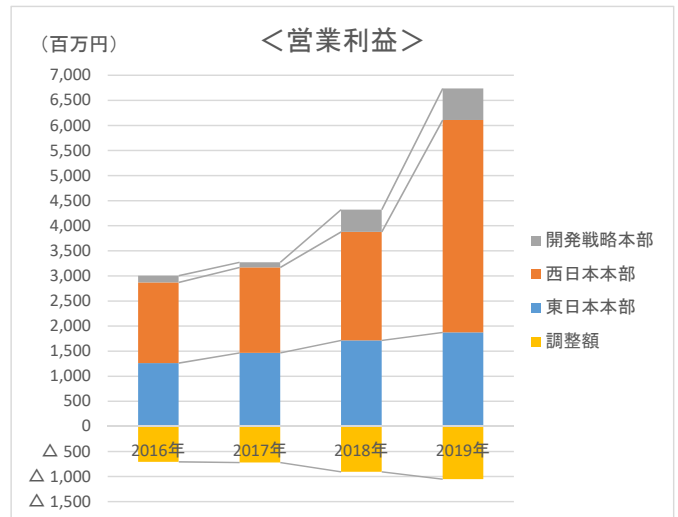
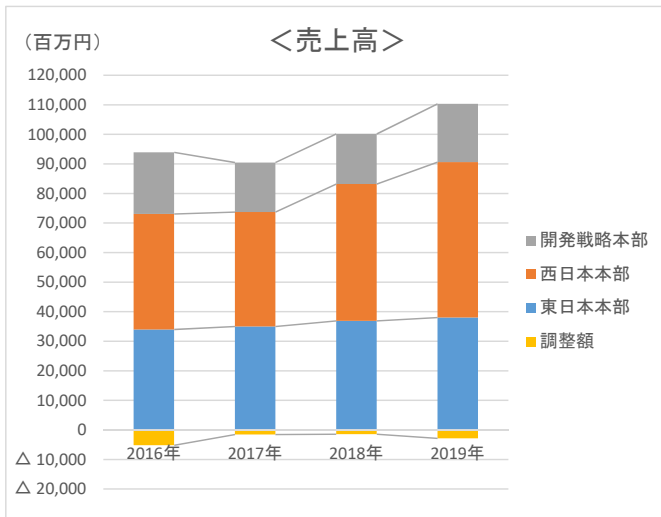
（%）

| 上期 |
|-------|
| 107.1 |
| 107.4 |
| 105.6 |
| 103.8 |
| 108.8 |
| |
| |
| 108.8 |
| |
| |
| 108.9 |
| |
| |
| 106.1 |

事業セグメント別 売上高・営業利益の推移（連結）

（単位：百万円）

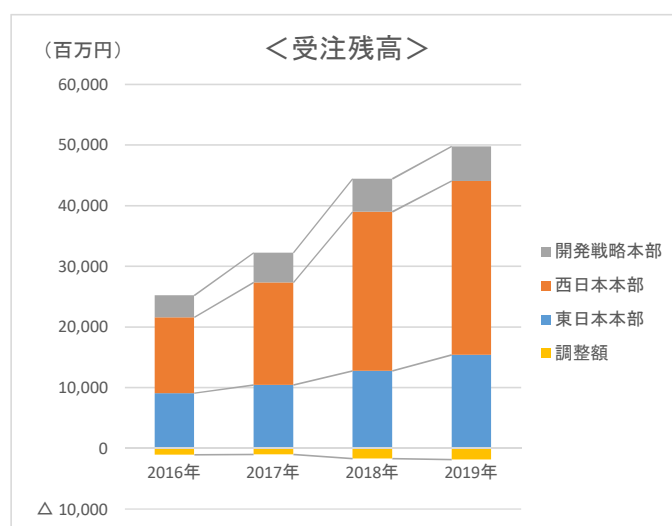
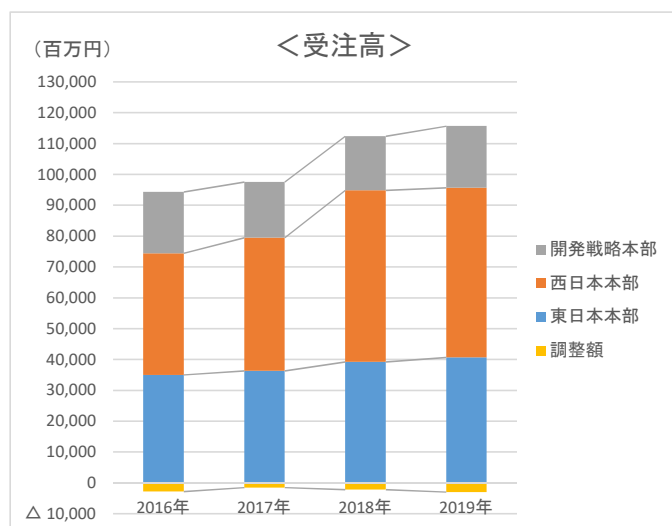
| | 会計期間別 | | | | | 四半期別 | | | | | | | |
|--------|--------------|--------------|--------------|--------------|--------------|----------|--------|--------|--------|----------|--------|----|----|
| | 2016年 3月期 | 2017年 3月期 | 2018年 3月期 | 2019年 3月期 | 2020年 3月期 | 2019年3月期 | | | | 2020年3月期 | | | |
| | | | | | | 1Q | 2Q | 3Q | 4Q | 1Q | 2Q | 3Q | 4Q |
| <売上高> | | | | | | | | | | | | | |
| 東日本本部 | 33,976 | 34,989 | 36,889 | 38,033 | | 7,422 | 10,819 | 8,446 | 11,346 | 7,782 | 10,762 | | |
| 西日本本部 | 39,094 | 38,713 | 46,282 | 52,551 | | 9,845 | 17,600 | 11,025 | 14,081 | 13,442 | 16,436 | | |
| 開発戦略本部 | 20,848 | 16,763 | 16,943 | 19,727 | | 4,263 | 4,882 | 4,878 | 5,704 | 5,458 | 4,355 | | |
| 調整額 | △ 5,207 | △ 1,576 | △ 1,469 | △ 2,862 | | △ 467 | △ 979 | △ 434 | △ 982 | △ 398 | △ 640 | | |
| 合計 | 88,711 | 88,889 | 98,645 | 107,450 | | 21,064 | 32,322 | 23,914 | 30,150 | 26,285 | 30,912 | | |
| <営業利益> | | | | | | | | | | | | | |
| 東日本本部 | 1,262 | 1,464 | 1,713 | 1,872 | | 229 | 638 | 423 | 582 | 337 | 665 | | |
| 西日本本部 | 1,608 | 1,703 | 2,164 | 4,235 | | 431 | 1,719 | 883 | 1,202 | 935 | 1,360 | | |
| 開発戦略本部 | 134 | 103 | 442 | 629 | | 157 | 138 | 208 | 126 | 287 | 109 | | |
| 調整額 | △ 707 | △ 722 | △ 906 | △ 1,054 | | △ 194 | △ 290 | △ 206 | △ 365 | △ 383 | △ 234 | | |
| 合計 | 2,298 | 2,557 | 3,414 | 5,682 | | 624 | 2,205 | 1,307 | 1,546 | 1,176 | 1,902 | | |



事業セグメント別 受注高・受注残高の推移（連結）

（単位：百万円）

| | 会計期間別 | | | | | 四半期別 | | | | | | | | |
|--------|---------|---------|---------|---------|-------|----------|---------|---------|---------|----------|---------|----|----|--|
| | 2016年 | 2017年 | 2018年 | 2019年 | 2020年 | 2019年3月期 | | | | 2020年3月期 | | | | |
| | 3月期 | 3月期 | 3月期 | 3月期 | 3月期 | 1Q | 2Q | 3Q | 4Q | 1Q | 2Q | 3Q | 4Q | |
| <受注高> | | | | | | | | | | | | | | |
| 東日本本部 | 34,988 | 36,338 | 39,197 | 40,682 | | 10,987 | 9,351 | 9,063 | 11,281 | 6,805 | 11,902 | | | |
| 西日本本部 | 39,425 | 43,074 | 55,651 | 54,985 | | 11,013 | 11,886 | 20,778 | 11,308 | 11,636 | 11,693 | | | |
| 開発戦略本部 | 19,885 | 18,069 | 17,489 | 19,964 | | 4,524 | 4,672 | 5,374 | 5,394 | 4,775 | 3,630 | | | |
| 調整額 | △ 2,809 | △ 1,525 | △ 2,189 | △ 2,988 | | △ 643 | △ 937 | △ 801 | △ 607 | △ 381 | △ 711 | | | |
| 合計 | 91,490 | 95,957 | 110,149 | 112,644 | | 25,881 | 24,973 | 34,413 | 27,377 | 22,835 | 26,514 | | | |
| <受注残高> | | | | | | | | | | | | | | |
| 東日本本部 | 9,088 | 10,438 | 12,746 | 15,395 | | 16,311 | 14,844 | 15,461 | 15,395 | 14,418 | 15,558 | | | |
| 西日本本部 | 12,511 | 16,873 | 26,242 | 28,676 | | 27,409 | 21,696 | 31,448 | 28,676 | 26,870 | 22,127 | | | |
| 開発戦略本部 | 3,606 | 4,912 | 5,459 | 5,695 | | 5,720 | 5,509 | 6,005 | 5,695 | 5,012 | 4,287 | | | |
| 調整額 | △ 1,044 | △ 993 | △ 1,714 | △ 1,841 | | △ 1,890 | △ 1,848 | △ 2,215 | △ 1,841 | △ 1,824 | △ 1,895 | | | |
| 合計 | 24,162 | 31,230 | 42,733 | 47,927 | | 47,550 | 40,201 | 50,700 | 47,927 | 44,477 | 40,078 | | | |



事業別及び地域別ごとの売上高推移（連結）

（単位：百万円）

| | 会計期間別 | | | | | | | | | |
|--------|--------------|------|--------------|------|--------------|------|--------------|------|--------------|-----|
| | 2016年 3月期 | | 2017年 3月期 | | 2018年 3月期 | | 2019年 3月期 | | 2020年 3月期 | |
| | 金額 | 構成比 | 金額 | 構成比 | 金額 | 構成比 | 金額 | 構成比 | 金額 | 構成比 |
| <事業別> | | | | | | | | | | |
| 動伝事業 | 43,891 | 49% | 44,457 | 50% | 50,045 | 51% | 50,870 | 47% | | |
| 設備装置事業 | 34,650 | 39% | 33,765 | 38% | 37,414 | 38% | 44,901 | 42% | | |
| 産業資材事業 | 10,169 | 11% | 10,666 | 12% | 11,286 | 11% | 11,678 | 11% | | |
| 合計 | 88,711 | 100% | 88,889 | 100% | 98,645 | 100% | 107,450 | 100% | | |
| <地域別> | | | | | | | | | | |
| 日本 | 80,793 | 91% | 80,464 | 91% | 85,786 | 87% | 88,678 | 83% | | |
| アジア | 7,034 | 8% | 6,429 | 7% | 10,782 | 11% | 16,735 | 16% | | |
| その他 | 884 | 1% | 1,994 | 2% | 2,076 | 2% | 2,036 | 2% | | |
| 合計 | 88,711 | 100% | 88,889 | 100% | 98,645 | 100% | 107,450 | 100% | | |

